

MPM4528 型高温压力变送器

特点

- 高温达 300℃ 压力测量
- 具有齐平膜片结构，适合于医疗卫生行业应用
- 数字化温度补偿和线性修正



概述

MPM4528 型高温压力变送器适用于高温介质的压力测量，作用在感压膜片上的压力通过充油毛细管被传递到硅测量元件上。毛细管通过空气的热耗散作用，可以将介质接触端的高温降低至接近环境温度。这样的设计既不需要其他辅助冷却装置（如水冷），同时又能发挥扩散硅传感器的性能优势。高精度的一体化放大电路可提供与压力成比例的电压或电流信号。该变送器采用全焊接结构形式，防护等级为 IP65，耐腐蚀性好，可广泛适用于各种高温介质的压力测量。

性能指标

压力量程：	0 ~ 100kPa……2MPa	
过压：	1.5 倍满量程压力	
压力类型：	表压型或绝压型	
产品精度：	≤ ± 0.5%FS (非线性、重复性、迟滞)	
介质温度：	25℃ ~ 300℃	
环境温度：	-20℃ ~ 80℃	
零点温度系数：	< 0.04%FS/℃	
灵敏度温度系数：	< 0.03%FS/℃	
贮存温度：	-40℃ ~ 125℃	
供电电源：	8 ~ 28VDC	8 ~ 28VDC
输出信号：	4 ~ 20mADC	1 ~ 5VDC
传输方式：	二线	三线
负载电阻 (Ω)：	≤ (U-8) / 0.02	> 5k

压力连接：	G1/2 1/4NPT	
与介质接触的材料：	不锈钢 1Cr18Ni9Ti 或 316L	
壳体：	不锈钢 1Cr18Ni9Ti	
膜片：	不锈钢 316L	
毛细管长度：	50mm	

<http://www.microsensor.cn>

地址：陕西省宝鸡市高新开发区英达路 18 号 721006

电话：0917-3106166

传真：3600755

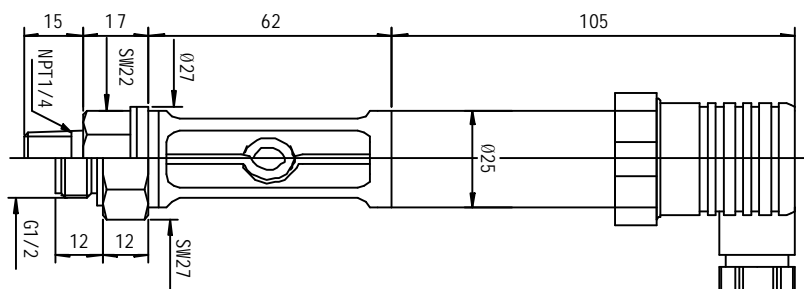
防护等级： IP65

电气连接： 进口防爆插头座或电缆 1.5 米

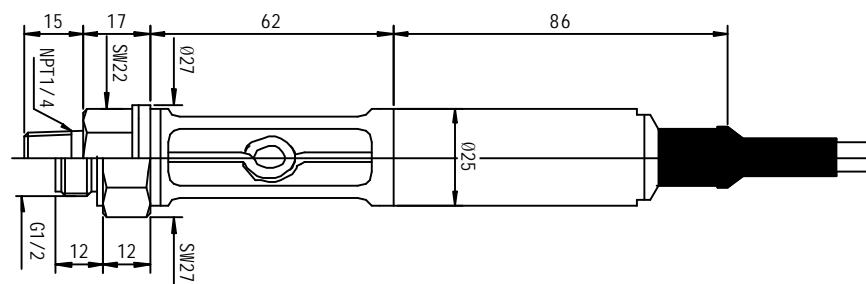
安装： 建议水平位置

外形结构

赫斯曼接插件型：



电缆型：



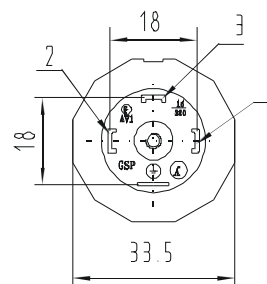
电气连接

接插件的接线定义：

插脚	二线	三线
1	正电源：+V（黑色）	正电源：+V（黑色）
2	负电源：0V（红色）	公共端：GND（白色）
3	空	正输出：+OUT（红色）

电缆导线的电气定义：

导线颜色	二线	三线
黑色导线	正电源：+V	正电源：+V
红色导线	负电源：0V	正输出：+OUT
白色导线	空	公共端：GND



选型指南

MPM4528	型高温压力变送器		
	量程	测量范围: 0 ~ 100kPa……2MPa	
	[0 ~ X] kPa 或 MPa	X: 实际测量量程	
	代号	输出信号	
	E	4 ~ 20mADC	
	F	1 ~ 5VDC	
	代号	结构材料	
		隔离膜片	接口
		壳体	
	22	不锈钢 316L	不锈钢
		不锈钢	不锈钢
	代号	附加功能	
	B1	接插件连接输出	
	B2	电缆线连接输出 线长 1.5 米	
	U	UL 认证产品	
	P	齐平膜型 G1/2 外螺纹压力接口	
	C6	1/4NPT 外螺纹压力接口	
	G	表压型	
	A	绝压型	
MPM4528I	[0 ~ 100] kPa	E	22
			B1PG
			完整的型号规格

选型提示

- 1、毛细管冷却效果会因环境温度影响而有所不同。
- 2、特殊要求，敬请与本公司商洽，并在订单中予以注明。